



Yeniden Yerleşme ve İnsani Kabul: Sığınmacılar için bir rehber

AB+ ülkelerindeki Yeniden Yerleşim ve İnsani Kabul sürecini anlamana yardımcı olacak bir rehber

Yeniden Yerleřtirme ve İnsani Kabul Süreci Hakkında Bilmeniz Gerekenler

Bu kitapçık, Yeniden Yerleřtirme veya İnsani Kabul sürecinin ařamalarını anlamamanıza yardımcı olacaktır.

Ařağıdaki konularda bilgi edineceksiniz:



Süreçten neler beklemelisiniz?



Bilmeniz gerekenler



Haklarınız ve yükümlölükleriniz



Bir telefonunuz varsa, Yeniden Yerleřtirme veya İnsani Kabul süreci hakkında daha fazla bilgi edinmek için QR kodunu tarayabilirsiniz.



Yeniden Yerleřtirme ve İnsani Kabul Programları

Yeniden Yerleřtirme ve İnsani Kabul programları nedir?

Hem Yeniden Yerleřtirme hem de İnsani Kabul programları, mültecilerin yeni bir ũlkeye tařınmaları iin gũvenli, yasal ve dũzenli yollar sunmaktadır. Her iki durumda da, size koruma saęlayacak bir ũlkeye transfer edilmeyi ierir.

Bu kitapıkta sık sık “Yeniden Yerleřtirme” terimini kullanacaęız. Bu durumun İnsani Kabul programını da kapsayabileceęini lũtfen unutmayın; zira her iki program da genel olarak aynı prosedũrleri izlemektedir.

Yeniden Yerleřtirme veya İnsani Kabul prosedũrleri, sığınmacılara (yeniden yerleřim ũlkesi tarafından kabul edildikleri takdirde) yeniden yerleřtirme ũlkesinde yeni bir hayat kurma fırsatı sunar. Bu kitapık, AB+ ũlkelerindeki yeniden yerleřtirme prosedũrlerine odaklanmaktadır.



Yeniden Yerleřtirme ve İnsani Kabul iin Kabul Srecini Anlamak

Yerleřtirme sreci, yeniden yerleřtirileceėiniz lkenin yetkililerinin oraya tařınmanıza izin verip vermeyeceėine karar verme srecidir. Őunları ierir:



Belgelerinizi kontrol etme



Kiřisel verilerinizin toplanması



Uluslararası koruma ihtiyacınızın deėerlendirilmesi

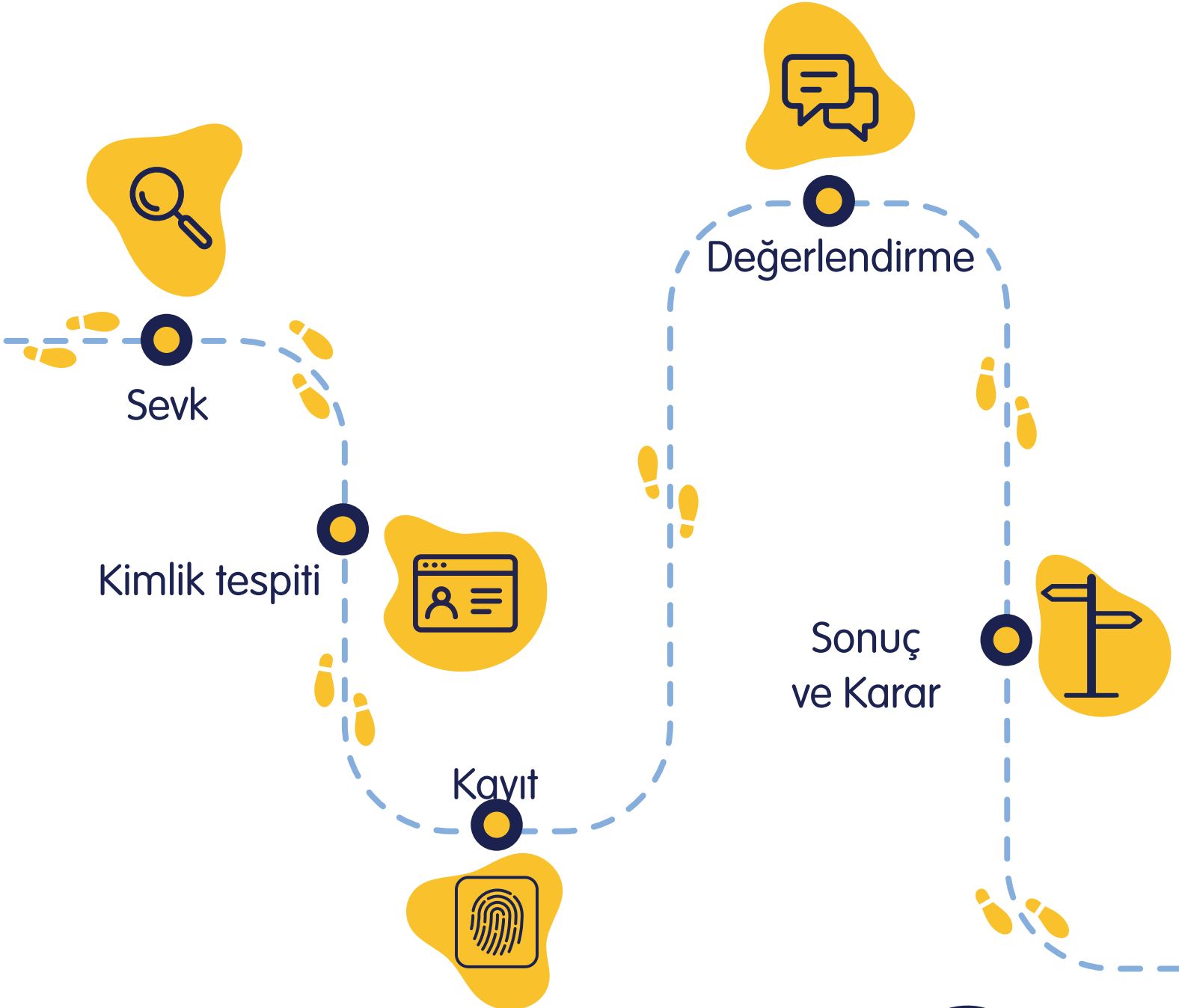
Nelerle karřılařacaėınızı bilmeniz ve kendinizi daha hazır hissetmeniz iin kabul srecin farklı ařamalarında **size rehberlik edeceėiz.**



Yeniden Yerleřtirme ve İnsani Kabul Sürecinin Ařamaları

Sığınma süreci birkaç adımdan oluşmaktadır.

Şimdi bu adımların her birini tek tek inceleyeceğiz. Bu bilgiler, sürecin her aşamasında sizi nelerin beklediğini anlamanıza yardımcı olacaktır.



Programın türüne bağılı olarak (Yeniden Yerleřtirme veya İnsani Kabul kapsamında olup olmadığına göre), **farklı kurumlar veya kiřiler, dosyanızı talepte bulunan bir AB+ ülkesine iletmiř olabilir. Yönlendirileceđiniz ülkeyi seçemeyeceđinizi unutmamanız önemlidir.**

- Yeniden Yerleřtirme programları için yönlendirmeler UNHCR tarafından yapılır.
- İnsani Kabul programları kapsamında, AB+ ülkesinin talebi olması halinde, bařvurular uluslararası kuruluşlar tarafından yapılabilir.

Bu tarihten önce, uluslararası bir kuruluş tarafından bir AB+ ülkesine yeniden yerleřim veya insani kabul amacıyla yönlendirilmiřtiniz. Ayrıca Yeniden Yerleřtirme ve İnsani Kabul **řartlarını taşıyıp taşımadıđınızı** tespit etmek amacıyla ön bir inceleme gerçekteřtirmiş; ailevi durumunuzu, ihtiyaçlarınızı ve güvenlikle ilgili kaygılarınızı deđerlendirmişlerdir.

Ayrıca, güvenlik endiřeleri gibi yeniden yerleřtirmeyi engelleyebilecek nedenler olup olmadığını da kontrol edeceklerdir.



Yeniden Yerleşim veya İnsani Kabul programına yönlendirilmiş olmanın, yeniden yerleştirilmenizi garanti etmediğini bilmeniz önemlidir.

Ülkeler, başvurunuzu kabul etmekle yükümlü değildir.

Yetkililer veya destekleyici kuruluşlar, sürecin her aşamasında sizi bilgilendirecek ve rehberlik edecektir.



Kimlik tespiti

Bu aşamada, yeniden yerleştirme yapılacak ülkenin ulusal makamları, başvurunuzun yeniden yerleştirme veya insani kabul koşullarını karşılayıp karşılamadığını değerlendirmek üzere bir inceleme daha yapar; bu değerlendirme, yeniden yerleştirilme ihtiyacınız, aile durumunuz ile güvenlik ve koruma ihtiyaçlarınızı da kapsar.



Kayıt



Bu adımda adınız, doğum tarihiniz, cinsiyetiniz, uyruğunuz ve kimlik veya seyahat belgesi bilgileriniz gibi **kişisel bilgileriniz** toplanacaktır. Ayrıca fotoğrafınız çekilecek ve parmak izleriniz alınacaktır. Sizden, örneğin tıbbi veriler veya aile kayıtları gibi destekleyici belgeler sunmanız istenecektir. Lütfen yetkililere verdiğiniz tüm bilgilerin doğru olduğundan emin olun. Kişisel bilgilerinizde ve/veya aile yapınızda herhangi bir değişiklik olması durumunda, yetkililere en kısa sürede bilgi vermeniz gerekmektedir.


Bu bilgiler, yetkililerin dosyanızı doğru bir şekilde hazırlayabilmesi için gereklidir.



Değerlendirme

Kabul sürecinin bir parçası olarak, yeniden yerleştirme ülkesinin yetkilileri **belgelerinizi inceleyecek** ve bir veya daha fazla **görüşme** ve **tıbbi muayene** için davet edilebileceksiniz. Görüşme sırasında, kişisel geçmişiniz, aile durumunuz, ülkenizden ayrılma nedenleriniz ve tıbbi durumlar veya güvenlik açıkları gibi özel ihtiyaçlarınız hakkında sorular sorulabilir.

Bu, yetkililerin durumunuzu daha iyi anlamalarına ve bilinçli bir karar vermelerine yardımcı olur.

 Bu süreçte yer alan **yetkililere güvenebilirsiniz**. Herhangi bir sorunuz varsa veya bir şeyi anlamadıysanız, istediğiniz zaman sorabilirsiniz; görevleri size yardımcı olmak ve yol göstermek.



Tüm görüşmelere katılmak ve tam bir işbirliği içinde olmak önemlidir. Katılmamanız veya eksik ve/veya yanlış bilgi vermeniz, işlemlerde gecikmelere veya işlemin durdurulmasına neden olabilir.



Kabul sürecine ilişkin sonuç ve karar



Dosyanız değerlendirildikten sonra, yeniden yerleştirme yapılacak ülkenin yetkilileri nihai kararı verecektir. Bu karar farklı sonuçlara yol açabilir.



Kabulün Reddedilmesi

Bazı durumlarda, Yeniden Yerleştirme ve İnsani Kabul başvurunuz reddedilebilir. Bu durum, çeşitli hukuki, güvenlik veya uygunluk nedenleriyle ortaya çıkabilir.

Sona erme süresi

Bazen, Yeniden Yerleştirme ve İnsani Kabul süreci durdurulabilir; bu, nihai karar verilmeden önce sürecin sona erdiği anlamına gelir. Bu durum, örneğin, işlemlerinize devam etmemeye karar vermeniz halinde veya yeniden yerleştirme programındaki değişiklikler nedeniyle ilgili ülkenin süreci devam ettirememesi durumunda ortaya çıkabilir.

Olumlu Sonuç

Başvurunuz kabul edilirse: Yeniden Yerleştirme kapsamında bu, yeniden yerleştirme ülkesine nakledileceğiniz ve bu ülkeye varışınızdan önce ya da sonra uluslararası koruma sağlanacağı anlamına gelir. İnsani Kabul'de bu, yeniden yerleştirme ülkesine transfer edileceğiniz ve yeniden yerleştirme ülkesine gelmeden önce veya sonra ulusal yasalar uyarınca uluslararası koruma veya insani statü kazanacağınız anlamına gelir.

Yeniden Yerleştirme veya İnsani Kabul yönlendirmeniz onaylansa bile, kabul eden ülkenin **ancak siz oraya vardıktan sonra sizden sorumlu hale geleceğini** bilmeniz önemlidir.

Seyahate çıkmadan önce, yolculuğa hazırlanmanıza yardımcı olacak destek alacaksınız. Bunlar arasında oryantasyon toplantıları, sağlık muayeneleri ve seyahat belgeleriyle ilgili yardım yer alabilir. Seyahat planlarınız ve ayrılışınız sırasında neler bekleyebileceğiniz hakkında bilgilendirileceksiniz.

Yeni ülkenize vardığınızda, yetkililer ve destek görevlileri sizi karşılamak ve yolculuğunuzun sonraki adımlarına başlamanıza yardımcı olmak için orada olacaklar.



Unutmayın: Yetkililer her adımı size açıklayacak ve davanızla ilgili gelişmelerden sizi haberdar edecektir. Bu süreçte yalnız değilsiniz.

Ayrılma Öncesi Oryantasyon

Yeniden Yerleştirme veya İnsani Nedenlerle Kabul başvurunuz kabul edilirse, yeniden yerleştirme ülkesi sizi **Ayrılma Öncesi Oryantasyon** programına davet edebilir. Bu genellikle, kararın olumlu sonuçlanmasının ardından ve seyahate çıkmadan önce, yeni ülkenizdeki yaşama hazırlanmanıza yardımcı olmak amacıyla yapılır.

Bazı durumlarda, Ayrılma Öncesi Oryantasyon, karar verilmeden önce, örneğin görüşmeler veya değerlendirmeler hâlâ devam ederken, yeniden yerleşim yapılacak ülke veya destekleyici kuruluşlar tarafından verilebilir.

Ayrılma Öncesi Oryantasyon, aşağıdakileri anlamanıza yardımcı olan bir veya daha fazla bilgilendirme oturumudur:



Kültür, dil ve toplum (eğitim, barınma ve sağlık hizmetleri gibi) hakkında temel bilgiler.



Haklarınız ve yükümlülükleriniz.



Seyahatiniz ve varışınız için nasıl hazırlanmalısınız?

Her AB+ ülkesi kendi Ayrılma Öncesi Oryantasyon programını yürütmektedir; bu nedenle programın içeriği, süresi ve biçimi sizi ağırlayacak ülkeye göre değişiklik gösterebilir. Bazı oturumlar yüz yüze, diğerleri ise çevrimiçi olarak gerçekleştirilebilir. Bazıları sadece bir gün sürebilir, diğerleri ise birkaç gün sürebilir.

Yeniden yerleşim sürecinizde görev alan yetkililer veya destek kuruluşları tarafından, Ayrılma Öncesi Oryantasyon programınızın tarihi, yeri ve konuları hakkında bilgilendirileceksiniz.

Ayrılma Öncesi Oryantasyon programı ücretsizdir ve genellikle tercümanlar da hazır bulunur.



Bu, seyahat düzenlemeleriniz ve yerleştirileceğiniz ülke hakkında sorular sormanız için bir fırsat.



Sunulması halinde **onay** vermeniz ve ayrılma öncesi oryantasyon oturumlarına **katılmanız** gerekmektedir. Katılmayı reddetmeniz veya onay vermemeniz, başvurunuzun reddedilmesine yol açabilir.

Katılım konusunda özel ihtiyaçlarınız veya zorluklarınız varsa, destek veren kuruluşlara bunu bildirin; size destek veya alternatif çözümler sunabilirler.



Kişisel verilerin korunması

Yeniden Yerleştirme ve İnsani Kabul sürecinde, yeniden yerleştirme ülkesinin yetkilileri veya destekleyici kuruluşlar **kişisel verilerinizin bir kısmını toplayacaktır.** Bunlar arasında adınız, uyruğunuz, doğum tarihiniz, parmak izleriniz, fotoğraflarınız, tıbbi verileriniz ve gerekli diğer bilgiler yer alabilir



Verilerinizin toplanması için onayınız gereklidir. Yetkililer, izniniz olmadan kişisel bilgilerinizi toplayamaz veya saklayamaz. Onay vermeyi reddetmeniz durumunda, yeniden yerleştirme başvurunuz durdurulacaktır.

Kabul işleminizin sonucuna bağlı olarak, kişisel verileriniz ulusal bir veri tabanının yanı sıra **Eurodac** adlı güvenli bir AB veri tabanında da saklanmaktadır.

Eurodac, AB+ ülkelerindeki ilgili makamların, daha önce uluslararası koruma başvurusunda bulunup bulunmadığınızı, geçmişte yeniden yerleştirme veya insani kabul için başvurunuzun kabul edilip edilmediğini, reddedilip edilmediğini veya onayınızı geri çekip çekmediğinizi ya da AB hukuku kapsamında bir güvenlik riski oluşturup oluşturmadığınızı kontrol etmesine olanak tanır.

Bu bilgiler, Avrupa Birliği'nde gizliliğinizi ve kişisel verilerinizi koruyan bir yasa olan Genel Veri Koruma Yönetmeliği (GDPR) uyarınca işlenmektedir.



GDPR hakkında bilgi

Bu yasa kapsamında önemli veri koruma haklarına sahipsiniz:

Şeffaflık

Hangi verilerin toplandığı, bu verilerin nasıl kullanıldığı ve bu verilere kimlerin erişebileceği konusunda bilgilendirilme hakkına sahipsiniz.

Erişim

Hakkınızda toplanan kişisel verileri görmek için verilerinizi toplayan yetkililere danışabilirsiniz.

Düzeltilme

Veriler yanlış veya eksikse, bunların düzeltilmesini talep edebilirsiniz.

İtiraz ve Kısıtlama

Bazı durumlarda, verilerinizin kullanım şekline itiraz edebilir veya kullanımının sınırlandırılmasını talep edebilirsiniz.

Onayın geri çekilmesi

Verilerinizin işlenmesine ilişkin onayınızı istediğiniz zaman geri çekebilirsiniz; ancak bu durumda, Yeniden Yerleştirme veya İnsani Kabul süreciniz devam edemeyebilir.

Şikayette Bulunma

Verilerinizin kötüye kullanıldığını düşünüyorsanız, ilgili veri koruma makamına şikayette bulunabilirsiniz.

Davanın Mahkemeye Taşınması

Verileriniz hakkındaki bir karardan memnun değilseniz, yeniden yerleştirme ülkesinin mahkemesinde itiraz etme hakkına sahipsiniz.

Verileriniz Ne Kadar Süreyle Saklanır?

Kişisel verileriniz yalnızca gerekli olduğu sürece saklanacaktır:

Yeniden Yerleştirme ve İnsani Kabul için kabul edilerseniz **5 yıl**

Başvurunuz reddedilirse **3 yıl**

Yeniden yerleştirme sürecinizden vazgeçerseniz veya yetkililerle işbirliğini keserseniz, **3 yıl**

Yeniden yerleştirme ülkesinde vatandaşlık hakkı kazanırsanız, verileriniz daha erken silinecektir.



Sizinle ilgili hiçbir bilgi ülkenizin yetkilileriyle paylaşılmayacaktır.

Davanızın işleme alınabilmesi için **doğru, dürüst ve eksiksiz bilgileri** sağlamanız gerekmektedir.

Bu olmadan, kayıt işleminiz ilerlemeyebilir.

Verileriniz güvenli bir şekilde saklanmaktadır ve bu verilere yalnızca yeniden yerleştirme dosyanızla ilgilenen yetkili kişiler erişebilir.

Onayınız ve Geri Çekme: Bilmeniz gerekenler

Kabul sürecine rıza göstermeniz ve bu sürece aktif olarak katılmanız gerekmektedir. Bu süreçte şunlar bulunmaktadır:



Doğru kişisel bilgi
ve belgelerin
paylaşılması



Talep
edildiğinde
mülakatlara
katılmak



Varsa, Ayrılma
Öncesi
Oryantasyon
Programına
katılmak

Bu adımlar, yetkililerin durumunuzu anlamasına yardımcı olur ve sizi yeni hayatınıza hazırlar. Doğru bilgi vermemek veya mülakatlara katılmamak, kabul sürecinin durdurulmasına neden olabilir.



Fikrinizi Deęiřtirmeniz Durumunda

Kabul sürecinden istedięiniz zaman çekilebilirsiniz; ancak bu, yeniden yerleřtirme sürecinizin duracaęı anlamına gelir.

Bazen, beklendięi gibi katılım göstermezseniz, yetkililer bunu onayınızı geri çektięiniz şeklinde yorumlayabilir. Ařaęıdaki durumlarda bu durum ortaya çıkabilir:



Önemli kişisel bilgilerinizi paylaşmıyorsunuz.



Mülakata katılmıyorsunuz.

Böyle bir durumda, ařaęıdaki durumlar hariç olmak üzere işlem durdurulabilir:

- Sizden ne beklendięi konusunda size doęru düzgün bilgi verilmediyse.
- Devamsızlıęınızın veya gecikmenizin kendi kontrolünüz dıřındaki nedenlerden (örneğin hastalık veya ailevi bir acil durum) kaynaklandıęını kanıtlayabilirseniz ve eksik bilgileri makul bir süre içinde tamamlayıp mülakata katılırsanız.

Onay vermezseniz veya onayınızı geri çekerseniz, önümüzdeki üç yıl boyunca girişiniz reddedilebilir.



Unutmayın! Herhangi bir zorlukla karřılařırsanız veya yanıltıcı bilgiler verilirse, yetkililere haber verin ki size destek olabilsinler. Bilgilerinizi her zaman resmi ve güvenilir kaynaklardan edinin.

Yeniden Yerleřtirme ve İnsani Kabul süreci tamamen ücretsizdir; hiçbir ařamada kimse sizden ödeme talep etmemelidir. Eęer biri sizden para isterse, bunu derhal güvendięiniz bir yetkiliye veya kuruma bildirin.

Yeniden Yerleřtirme ve İnsani

Sevk

Bir AB+ ülkesine yönelik Yeniden Yerleřtirme veya İnsani Kabul programına zaten yönlendirilmiř olabilirsiniz.



Kimlik tespiti



Yeniden yerleřtirileceđiniz ülke, durumunuzu, ailevi kořullarınızı ve güvenlik ihtiyaçlarınızı deđerlendirecektir.



Deđerlendirme ve karar

Karar verilecektir.
Olumlu bir karar veya olumsuz bir karar alabilirsiniz.



Kabul Süreci

Kayıt



Kişisel bilgileriniz, parmak izleriniz ve fotoğrafınız kaydedilir.



Değerlendirme



Mülakatlara ve sağlık muayenesine davet edilebilir ve geçmişiniz, ihtiyaçlarınız ve yeniden yerleştirme nedenleriniz hakkında sorular sorulabilir.



Ayrılmadan önce yapılacak bilgilendirme

Yeniden yerleştirme ülkesinde yaşamın nasıl olacağını öğrenmek için bir oryantasyon toplantısına davet edebilirsiniz.



Yeniden yerleştirme ülkesine seyahat

Sizi kabul eden ülkeye gideceksiniz.



Hem Yeniden Yerleştirme hem de İnsani Kabul programları, mültecilerin yeni bir ülkeye taşınmaları için güvenli, yasal ve düzenli yollar sunmaktadır. Bu posterde, "Yeniden Yerleştirme" terimi "İnsani Kabul"ü de ifade edebilir; zira bu iki program genel olarak aynı süreçleri izlemektedir.



Geleceğe Bakış

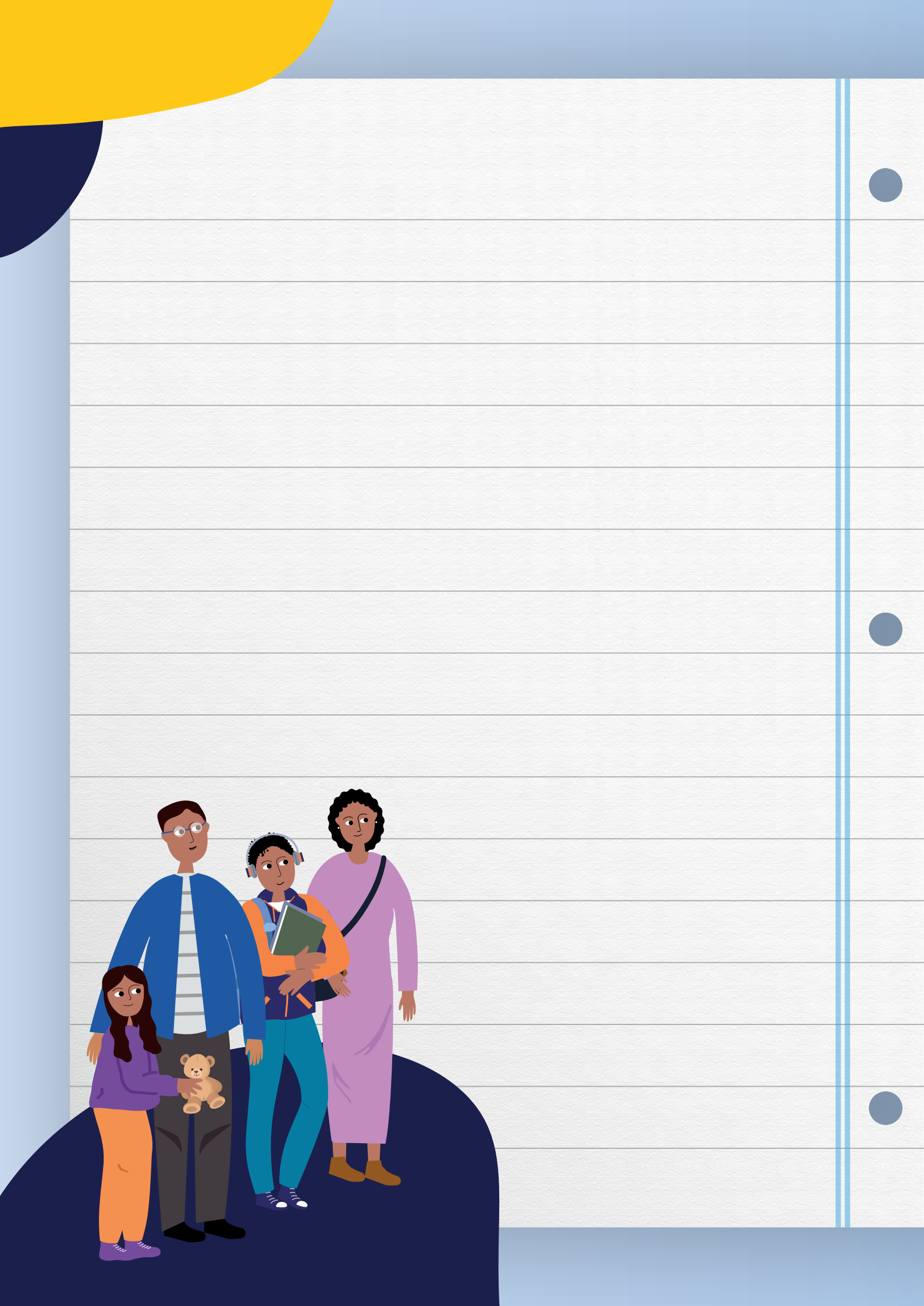
Yeniden Yerleřtirme ve İnsani Kabul programları, zaman ve sabır gerektiren süreçlerdir.

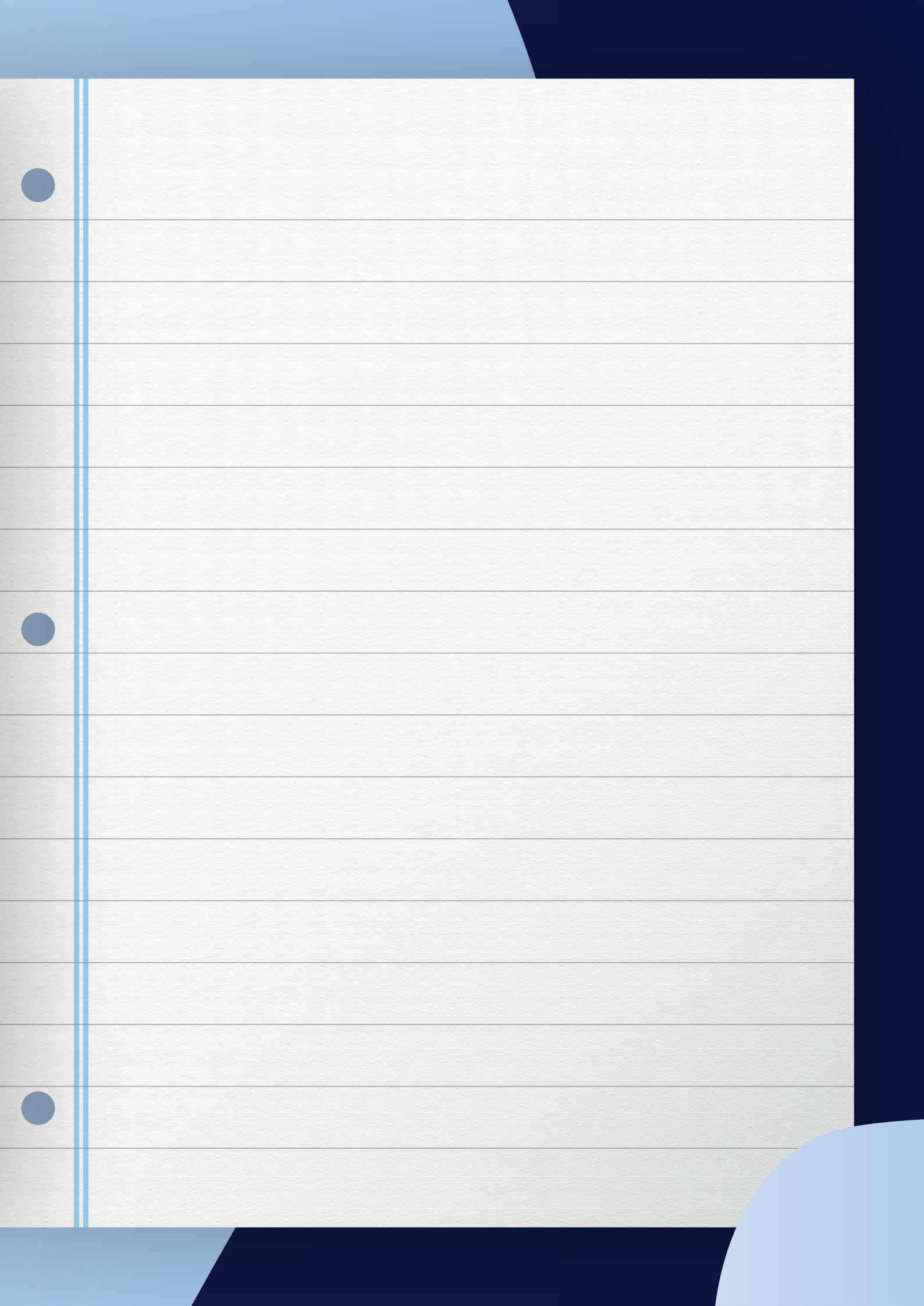
Sonuç konusunda bir garanti olmasa da, lütfen yalnız olmadığınızı unutmayın; yetkililer ve kuruluşlar, kabul süreciniz boyunca size rehberlik edecek ve destek verecektir.

Bu kitapçığın, kabul prosedürünü ve ilerleyen aşamalarda nelerle karşılaşacağınızı net bir şekilde anlamanıza yardımcı olmasını umuyoruz.









Ne Avrupa Birliđi Sıđınma Ajansı (EUAA) ne de EUAA adına hareket eden herhangi bir kiři bu brořurun kullanımından veya bu kullanımdan kaynaklanan herhangi bir sonuđtan sorumlu tutulamaz.

EUAA, ulusal makamlar veya diđer sorumlu üçüncü taraflarca bu EUAA brořurunün özgün içeriđine eklenen bilgilerin dođruluđu, içeriđi, eksiksizliđi, yasallıđı veya güvenilirliđi konusunda herhangi bir sorumluluk veya yükümlölük kabul etmez.